

## ArcWorld® 500

### ОСНОВНЫЕ ПРЕИМУЩЕСТВА:

- Роботизированная ячейка, для сварки различных типов изделий.
- Оборудование располагается на общем основании, для возможности быстрой установки или перемещения.
- Высокая производительность без увеличения лишней площади.
- Простота настройки и интеграции.
- Две рабочие зоны обеспечивают возможность работы без остановок.

### ТИП КОМПЛЕКСА:

- Роботизированный сварочный комплекс.

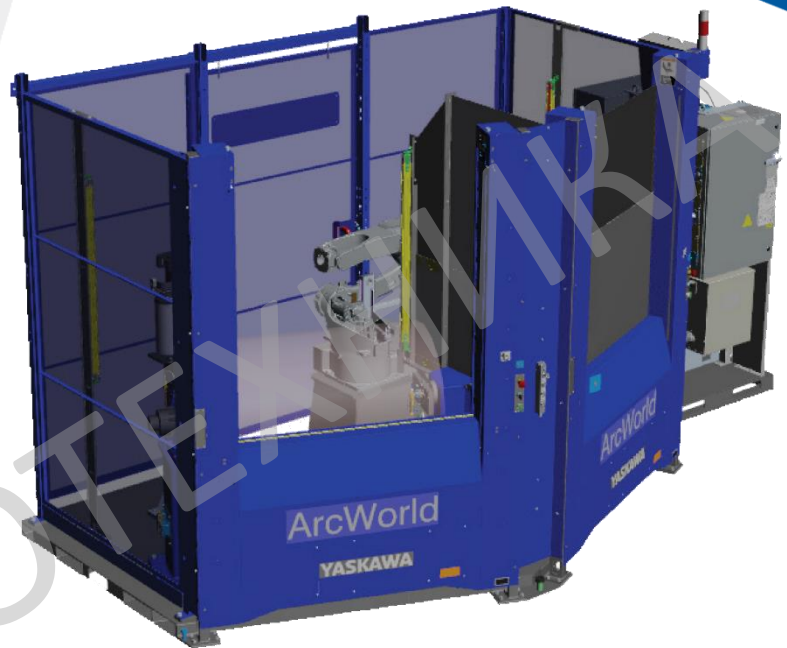
### МОДЕЛИ:

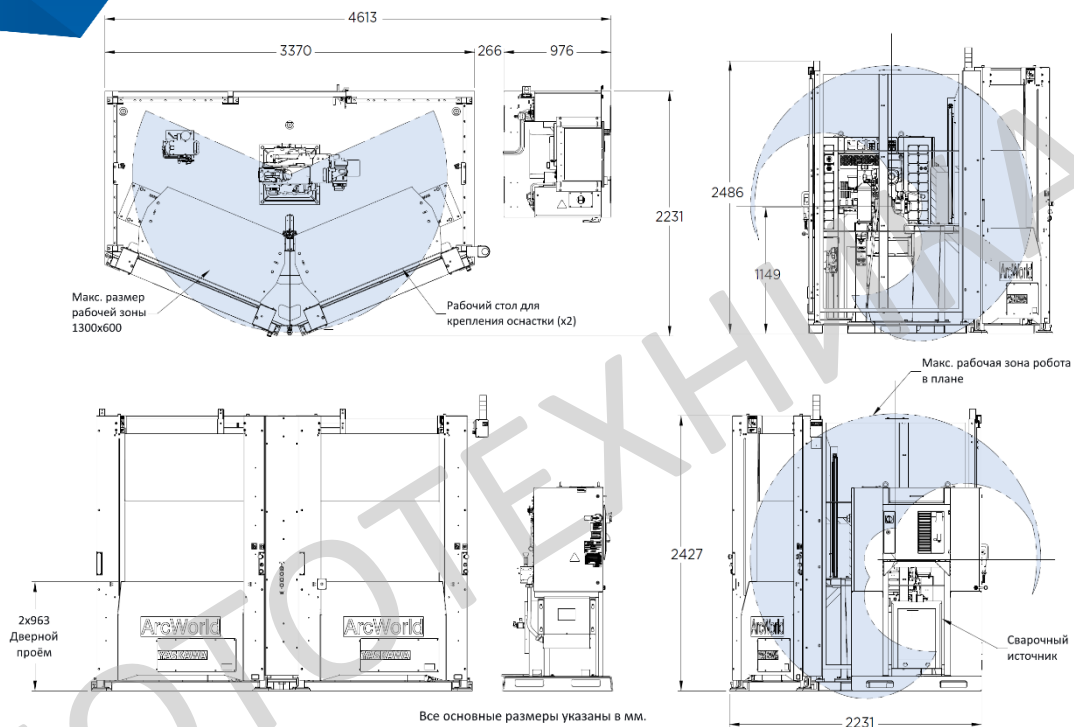
ArcWorld 500 (\*94500 евро)  
ArcWorld 500-S (\*124500 евро)

### НА БАЗЕ КОНТРОЛЛЕРА:

YRC1000

- Разработан специально для производства мелких и средних деталей различных типов.
- Ячейка поставляется полностью собранной на общей несущей раме.
- Источник сварочного тока и контроллер располагаются на отдельном стеллаже.
- Для соединения всех сопутствующих устройств применяются быстросъемные разъемы.
- В состав системы входит скоростной робот, модели AR1440, что на 15% повысило производительность.
- Высокая надёжность, гарантия 24 месяца на ячейку и входящее в неё оборудование.
- Модель ячейки AW500, включает две рабочие зоны, со стационарным рабочим столом в каждой зоне. (1300x600мм.)
- Модель ячейки AW500-S, включает две рабочие зоны с вращателем-позиционером в каждой зоне. (1300x600мм.)
- В модели AW500-S, оснастка крепится к вращателю через ответную опорную часть, возможность грузоподъемности увеличивается до 550кг.
- В каждой рабочей зоне можно применять спец. оснастку для сборки и сварки различных типов изделий. Оснастка имеет одинаковые посадочные места, что обеспечивает высокую скорость переналадки комплекса.
- В состав ячейки входит сервисная дверь для удобного обслуживания робота.
- В состав также входят автоматические шторы для защиты оператора от сварочных излучений.





## СПЕЦИФИКАЦИЯ ВХОДЯЩЕГО В СОСТАВ КОМПЛЕКСА ОБОРУДОВАНИЯ

### Робот

AR1440: 12 кг. грузоподъёмность, радиус рабочей зоны 1440 мм.

### YRC1000 Контроллер

Пульт программирования, цветной большой сенсорный экран, слоты USB и SD.

Стандартные функции:

- визуализация движения робота по координатам;
- 100% синхронизация всего оборудования;
- возможность зеркального копирования программ;
- настройка чувствительности осей робота;
- Различные программы колебаний робота;
- Ethernet порт, дискретные входа (40) / выхода (40)

### Сварочное оборудование

(Fronius TPS500i-W)

Сварочная горелка 400A с водяным охл., подающий механизм (4 ролика), охлаждающая станция (замкнутого контура), шланг пакте, комплект соед. кабелей. Автоматизированная станция очистки сварочной горелки. Датчик поиска сварочных соединений (torch sensor)

### Дополнительное оборудование

- общее несущее основание;
- выдвижной стеллаж для контроллера и сварочного источника;
- держатель катушки сварочной проволоки;
- сервисная дверь;

### Система управления

- кнопочный пульт запуска/остановки комплекса;
- кнопки экстренного останова;
- переключатель авто/ручной;
- датчики контроля давления защитного газа и сжатого воздуха;

### Система фиксации оснастки

(AW500)

Стационарная плоская столешница с базовыми отверстиями, штифты.

### Система фиксации оснастки

(AW500-S)

Кронштейн с базовыми, отверстиями, штифты.

### Вращатели-позиционеры

(AW500-S)

Грузоподъёмность 550 кг., центр смещения масс 260 мм., рабочий радиус 380 мм. Макс. скорость вращения 13 об./мин.

### Система защиты

- защитное ограждение;
- защитные шторы;
- автоматические защитные экраны;
- кнопки экстренной остановки;

## ТЕХНИЧЕСКИЕ ОПЦИИ:

- система машинного зрения (датчик Arc Sensor);
- система машинного зрения (лазерный сканер Scan Laser);
- световая/сигнальная колонна;
- технологическая оснастка для сборки изделий для сварки роботом;
- широкий выбор технологий сварки (MIG/MAG/TIG/Laser/Plasma);
- система отвода отработанных газов;
- станция проверки контрольной точки TCP;
- станция для контроля и замены расходных материалов;